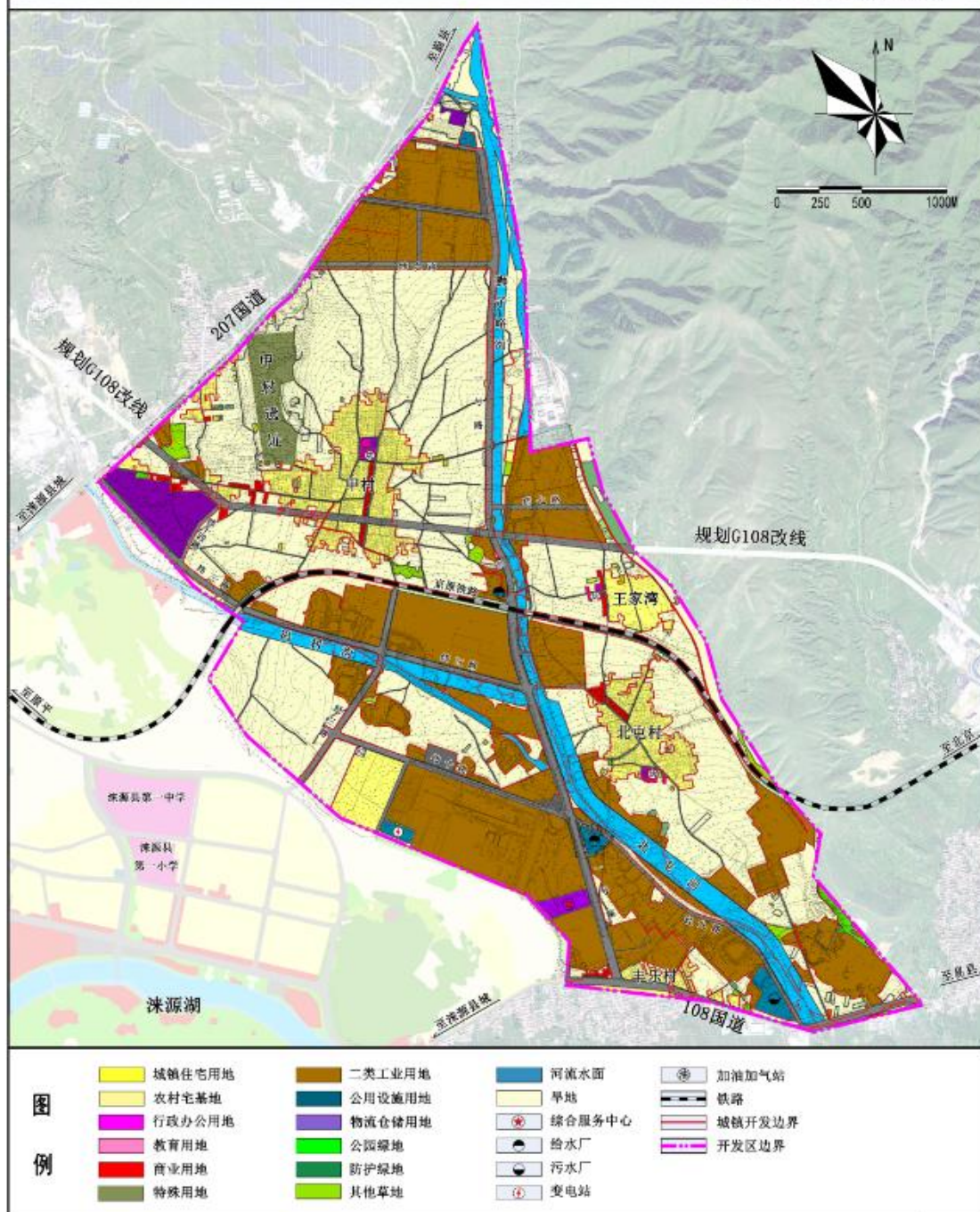


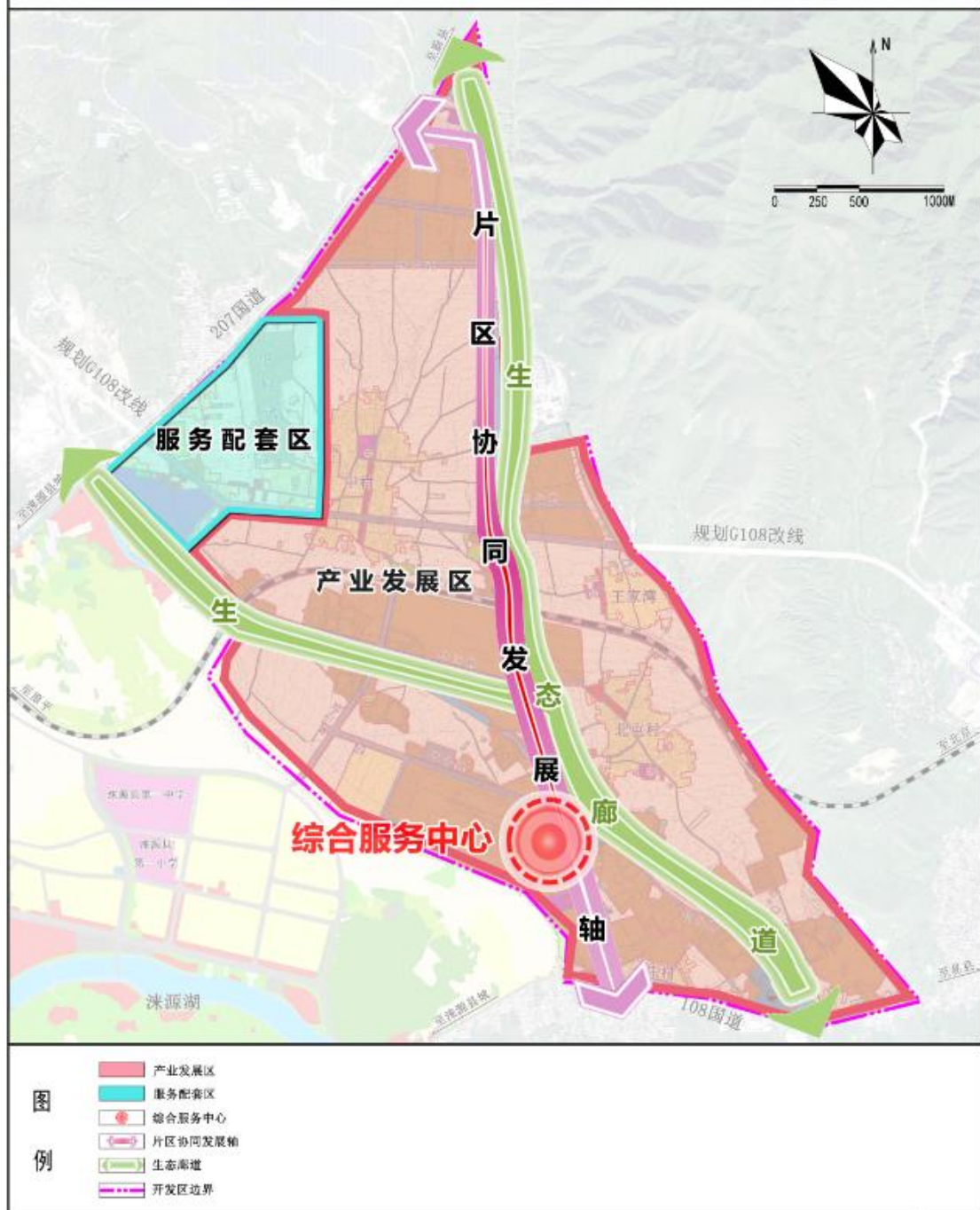
河北涿源经济开发区国土空间总体规划(2021-2035年)

用地布局规划图

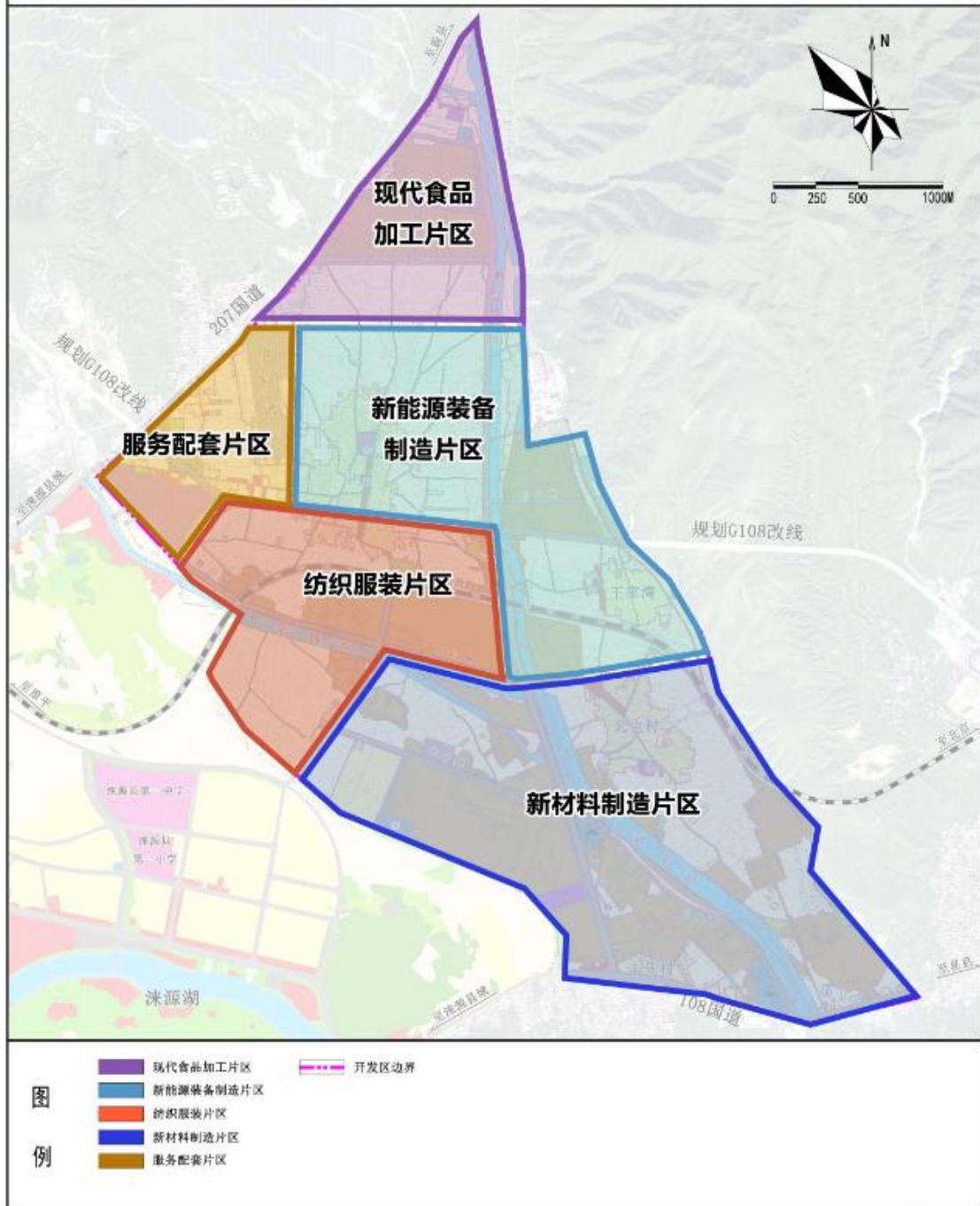


河北涿源经济开发区国土空间总体规划(2021-2035年)

空间结构规划图



河北涿源经济开发区国土空间总体规划（2021-2035年） 产业布局规划图



一、规划目的

随着京津冀一体化与雄安新区建设的不断推进，各类产业发展政策的不断完善，绿色低碳等创新型发展理念所带来的积极引导作用的不断显现，均为河北各经济开发区带来了巨大的发展机遇。河北涿源

经济开发区应积极把握当下发展机遇，通过结合本地实际情况，落实上位要求，开展经济开发区国土空间总体规划，对园区在产业功能、空间布局、设施配置等方面提出有效引导，引导开发区走向更好更快的发展路径，以期实现开发区能级加速提升，最终促进我县整体产业与经济的振兴发展。

二、规划范围

河北涞源经济开发区规划总面积 11.1 平方公里，涉及 8 个村庄行政边界，基地范围东至王家湾村东面山体，南至 108 国道，西至原奥宇钢铁公司用地西面山体，北至 207 国道。

三、规划期限

规划期限为 2021-2035 年，其中近期为 2021-2025 年，远期为 2026-2035 年。

四、功能定位

河北省绿色产业示范区、河北省产城融合示范区、保定市战兴产业创新策源地、涞源县高新产业制造区。

五、空间结构

规划打造“一心一轴、两廊两区”的空间结构。

1、一心

为综合服务中心，是商务、创新和研发等现代服务业集聚的核心，将其建设为涞源经济技术开发区未来的智慧园区平台。

2、一轴

为片区协同发展轴，依托开发区内规划南北向一号线主路进行设

置，实现各片区之间的有机联系与发展。

3、两廊

为东西向和南北向的生态廊道，沿开发区内现有两条河道进行设置，打造生态廊道，实现生态涵养功能，为整个开发区带来良好景观风貌。

4、两区

依据产业功能需求及园区现状地形特点所划分的产业发展区和服务配套区。产业发展区集中设置各类工业企业，构成产业经济主体。服务配套区主要发展物流仓储与文化旅游，一方面可实现对工业的支撑，一方面可丰富园区产业类型。

六、产业规划

规划打造“五个”产业片区。

1、现代食品加工片区

构建围绕食品加工产业的完善的生产、运输、销售产业链条，打造为京雄提供涞源食品的生产基地。

2、新能源装备制造片区

在现有产业基础上，聚焦风电、光伏、光热、储能、氢能、智慧电网六大装备制造产业链，打造链条健全、配套紧密的新能源装备制造产业集群。

3、纺织服装片区

充分依托现状服装产业基础，发展服装制造与研发。围绕科技与创新、品牌与市场、人才与队伍、节能与环保进行发展，走可持续发

展之路。

4、新材料制造片区

设置新型材料管理机构，配置专门的管理团队，对新材料产业结构进行调整和升级，提供适合企业发展的服务，吸引众多互补型企业、产业链上下游企业，打造一个全新的新材料产业片区。

5、服务配套片区

发展文旅产业与物流仓储等产业。其中文旅产业可依托甲村遗址，开展商周古遗址主题旅游项目；物流仓储产业可配合各类制造业，构建专业化的物流体系与相应的配套设施。

2024年3月12日